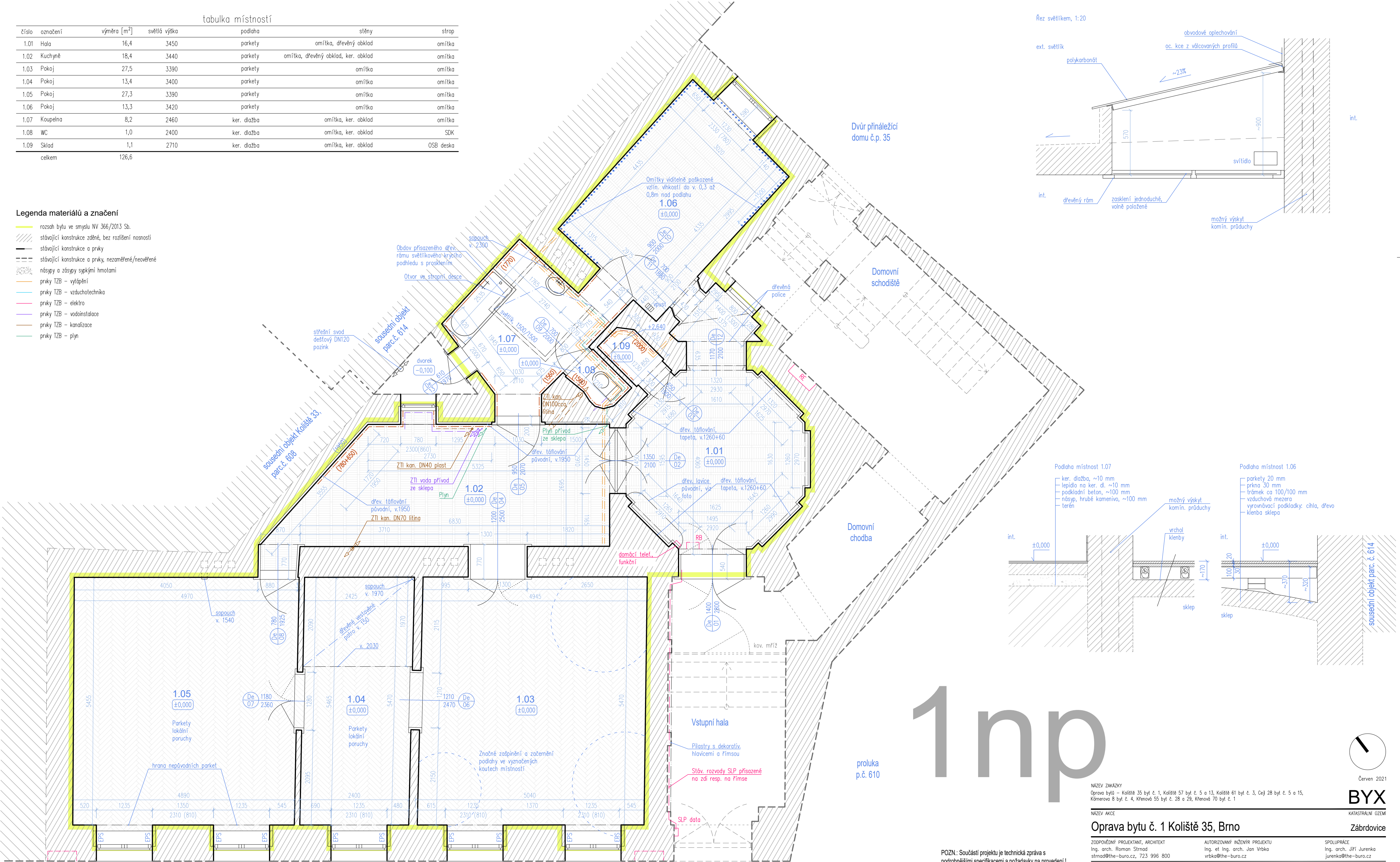


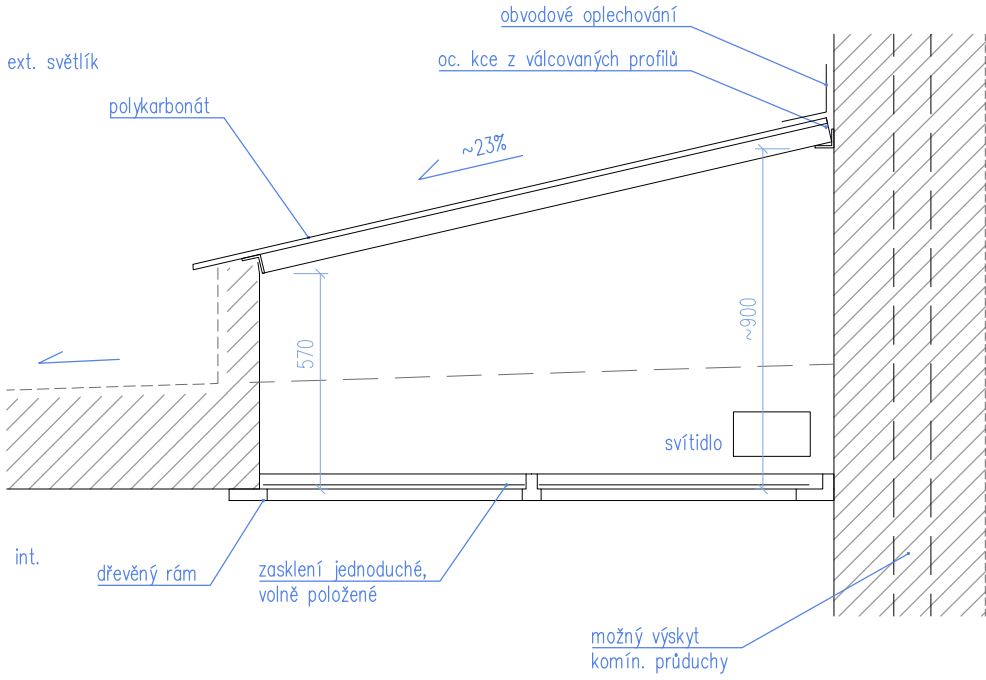
tabulka místností					
číslo	označení	výměra [m²]	světltá výška	podlaha	stěny
1.01	Hala	16,4	3450	parkety	omítka, dřevěný obklad
1.02	Kuchyně	18,4	3440	parkety	omítka, dřevěný obklad, ker. obklad
1.03	Pokoj	27,5	3390	parkety	omítka
1.04	Pokoj	13,4	3400	parkety	omítka
1.05	Pokoj	27,3	3390	parkety	omítka
1.06	Pokoj	13,3	3420	parkety	omítka
1.07	Koupelna	8,2	2460	ker. dlažba	omítka, ker. obklad
1.08	WC	1,0	2400	ker. dlažba	omítka, ker. obklad
1.09	Sklad	1,1	2710	ker. dlažba	omítka, ker. obklad
celkem		126,6			OSB deska

Legenda materiálů a značení

- rozsah bytu ve smyslu NV 366/2013 Sb.
- stávající konstrukce zděné, bez rozlišení nosnosti
- stávající konstrukce a prvky
- stávající konstrukce a prvky, nezaměřené/neověřené
- násypy a zásypy sypkými hmotami
- prvky TZB – vytápění
- prvky TZB – vzduchotechnika
- prvky TZB – elektro
- prvky TZB – vodoinstalace
- prvky TZB – kanalizace
- prvky TZB – plyn



Řez světlíkem, 1:20

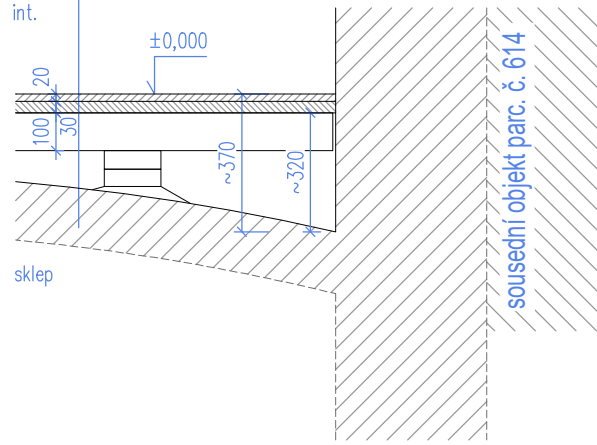
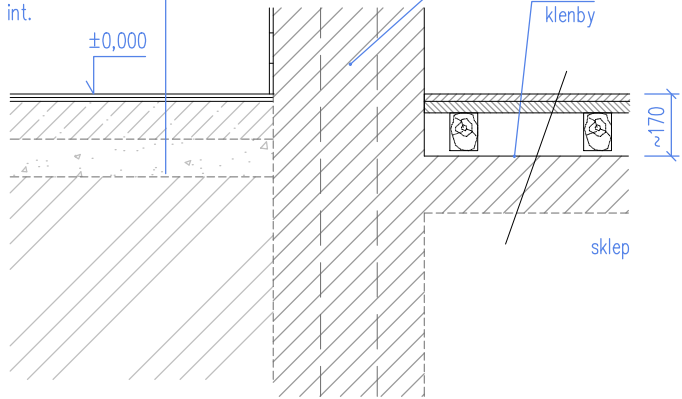


Podlaha místnost 1.07

- ker. dlažba, ~10 mm
- lepidlo na ker. dl. ~10 mm
- podkladní beton, ~100 mm
- násyp, hrubé kamenivo, ~100 mm
- terén

Podlaha místnost 1.06

- parkety 20 mm
- prkna 30 mm
- trámká co 100/100 mm
- vzduchová mezera
- vyrovnávací podkladky: cihla, dřevo
- klenba sklepa



1np

POZN.: Součástí projektu je technická zpráva s podrobnějšími specifikacemi a požadavky na provedení!

Stavební konstrukce uvnitř řešeného prostoru přeměněny na bázi pospůru stádek.  
Nepřístupné konstrukce (kaučovy, mezipatrové stěny...) a konstrukce vně řešeného prostoru (schodiště, sousední byty...) neověřeny, pokud do nich bude zasahováno je třeba ověřit jejich stav.

NÁZEV ZAKÁZKY  
Oprava bytů – Koliště 35 byt č. 1, Koliště 57 byt č. 5 a 13, Koliště 61 byt č. 3, Cej 28 byt č. 5 a 15, Kärnerova 8 byt č. 4, Křenová 55 byt č. 28 a 29, Křenová 70 byt č. 1

NÁZEV AKCE  
Oprava bytu č. 1 Koliště 35, Brno

ZODPOVĚDNÝ PROJEKTANT, ARCHITEKT  
Ing. arch. Roman Štrmád  
strmad@the-buro.cz, 723 996 800

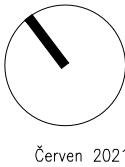
AUTORIZOVANÝ INŽENÝR PROJEKTU  
Ing. arch. Jan Vrbka  
vrbka@the-buro.cz

ZADAVATEL  
Statutární město Brno, ÚMČ Brno-střed, OISBD

SPOLUPRÁCE  
Ing. arch. Jiří Jurenka  
jurenka@the-buro.cz  
KONTAKTNÍ OSOBA  
Jiří Doležal

www.the-buro.cz  
TheBüro  
architekti Brno

D.1 ARCHITEKTONICKO STAVEBNÍ ŘEŠENÍ  
STÁVAJÍCÍ STAV - PŮDORYS  
D.1.02



Červen 2021

BYX

KATASTRÁLNÍ OZEMÍ

Zábřdovice